

令和5年11月24日

御取引様 各位

第一貨物株式会社

燃料サーチャージ料金算出燃料価格のご案内

平素は格別のお引き立てを賜り、誠に有難うございます。

燃料サーチャージ料金算出に関わる燃料価格が決まりましたのでご案内申し上げます。

下記の燃料価格より燃料サーチャージ料金表を基に算出致します。ご確認頂きますよう、お願い申し上げます。

記

◆ 全日本トラック協会公表 燃料価格

単位：円/ℓ

| 4月 | 5月 | 6月 | 7月 | 8月 | 9月 | 10月 |
|-----|-----|-----|-----|-----|-----|-----|
| 111 | 110 | 113 | 117 | 124 | 119 | 109 |

◆ 直近単月 燃料価格

単位：円/ℓ

| 11月ご出荷分（9月より） | 12月ご出荷分（10月より） |
|---------------|----------------|
| 119 | 109 |

◆ 直近3ヶ月平均 燃料価格

単位：円/ℓ

| 11月ご出荷分（7～9月より） | 12月ご出荷分（8～10月より） |
|-----------------|------------------|
| 120 | 117 |

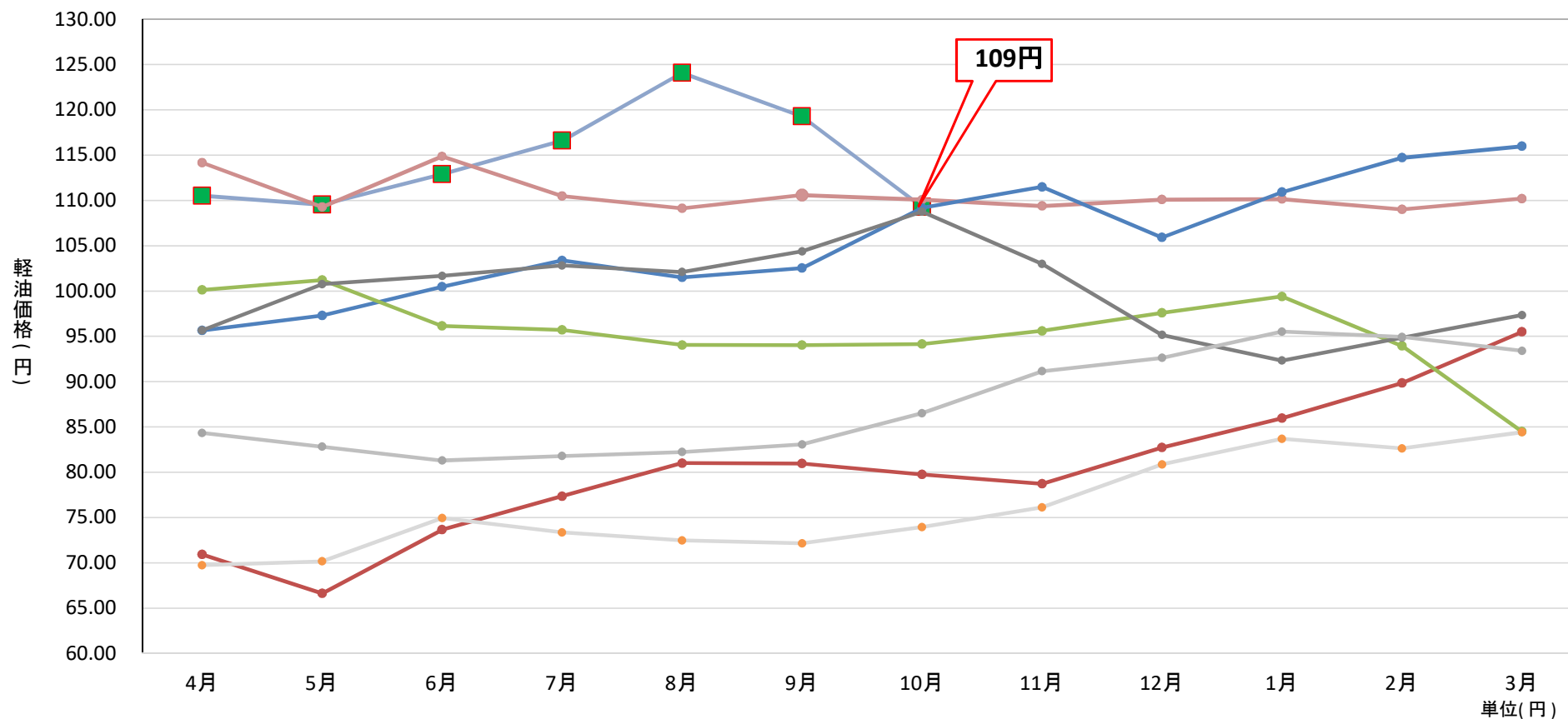
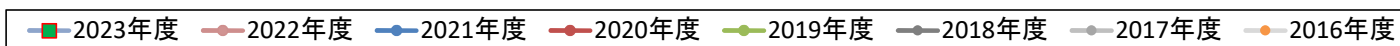
◆ 直近6ヶ月平均 燃料価格

単位：円/ℓ

| 11月ご出荷分（4～9月より） | 12月ご出荷分（5～10月より） |
|-----------------|------------------|
| 116 | 115 |

以上

軽油価格推移表



| | 4月 | 5月 | 6月 | 7月 | 8月 | 9月 | 10月 | 11月 | 12月 | 1月 | 2月 | 3月 |
|--------|--------|--------|--------|--------|--------|--------|--------|--------|--------|--------|--------|--------|
| 2023年度 | 110.52 | 109.53 | 112.89 | 116.59 | 124.08 | 119.27 | 109.29 | | | | | |
| 2022年度 | 114.17 | 109.27 | 114.86 | 110.47 | 109.12 | 110.59 | 110.07 | 109.38 | 110.09 | 110.15 | 109.01 | 110.19 |
| 2021年度 | 95.64 | 97.29 | 100.46 | 103.36 | 101.49 | 102.52 | 109.16 | 111.49 | 105.91 | 110.91 | 114.72 | 115.97 |
| 2020年度 | 70.91 | 66.60 | 73.65 | 77.34 | 80.99 | 80.95 | 79.73 | 78.71 | 82.71 | 85.96 | 89.84 | 95.48 |
| 2019年度 | 100.10 | 101.21 | 96.13 | 95.70 | 94.03 | 94.02 | 94.14 | 95.59 | 97.57 | 99.39 | 93.92 | 84.47 |
| 2018年度 | 95.66 | 100.76 | 101.66 | 102.80 | 102.09 | 104.36 | 108.75 | 102.98 | 95.14 | 92.32 | 94.85 | 97.33 |
| 2017年度 | 84.32 | 82.81 | 81.28 | 81.78 | 82.22 | 83.06 | 86.51 | 91.14 | 92.61 | 95.52 | 94.93 | 93.39 |
| 2016年度 | 69.73 | 70.15 | 74.94 | 73.35 | 72.45 | 72.14 | 73.93 | 76.11 | 80.85 | 83.67 | 82.62 | 84.41 |